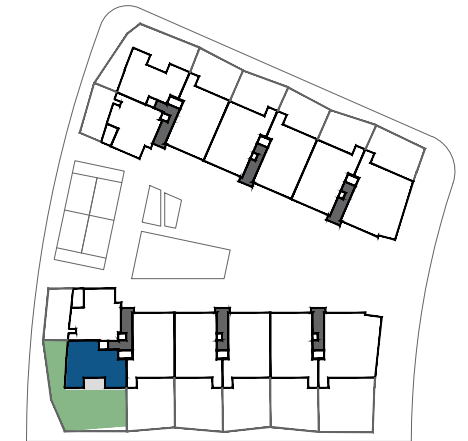
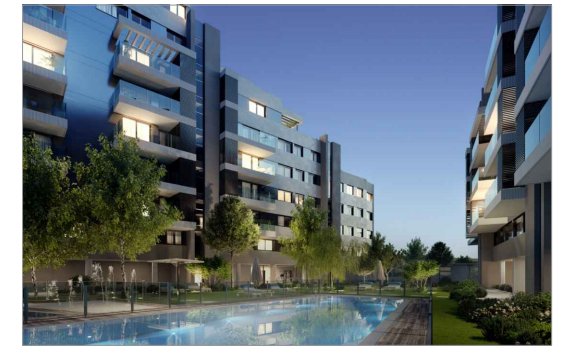


2D.1



Superficie útil interior: 76.52 m²

Terraza / Jardín (Sup. construida): 157.63 m²

Superficie construida con comunes: 116.31m²
(total interior + p.p. elementos comunes)

Promueve:



Proyecto:

ESTUDIO LAMELA
ARQUITECTOS

*Todas las superficies incluidas en el plano son útiles