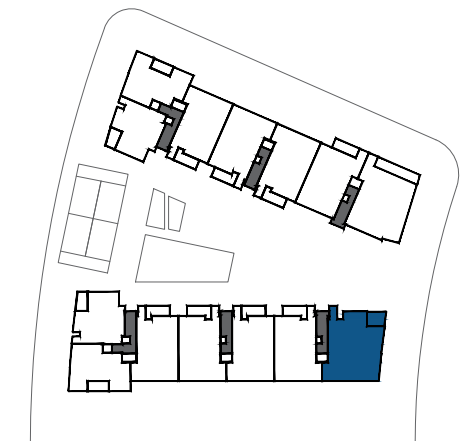
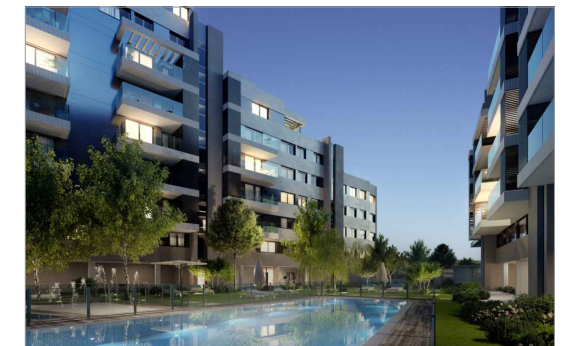


*Todas las superficies incluidas en el plano son útiles



Superficie útil interior:	120.54 m ²
Terraza / Jardín (Sup. construida):	10.98 m ²
Superficie construida con comunes: (total interior + p.p. elementos comunes)	173.40 m ²

Promueve:



Proyecto:

ESTUDIO LAMELA
 ARQUITECTOS