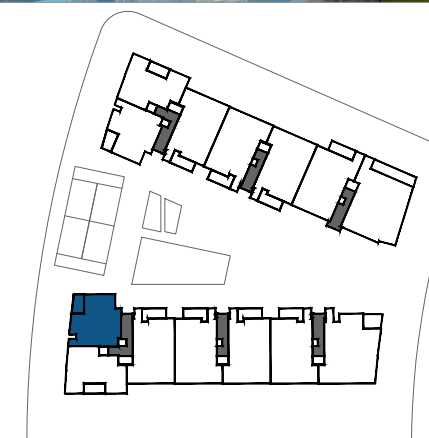
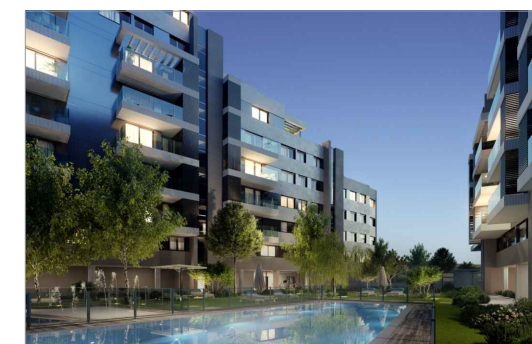


2D.2'



Superficie útil interior:	75.12 m <sup>2</sup>
Terraza / Jardín (Sup. construida):	8.50 m <sup>2</sup>
Superficie construida con comunes: (total interior + p.p. elementos comunes)	108.12 m <sup>2</sup>

Promueve:



Proyecto:

ESTUDIO LAMELA  
 ARQUITECTOS

\*Todas las superficies incluidas en el plano son útiles